

Künstliche Intelligenz

Können wir mit Rechenleistung unseren Planeten retten?



Wir stehen vor einer Herkulesaufgabe: Unseren Planeten vor dem Klimakollaps bewahren und das 1,5°C-Ziel erreichen.

1,5°C



Welchen Beitrag kann KI beim Umwelt- und Klimaschutz leisten?

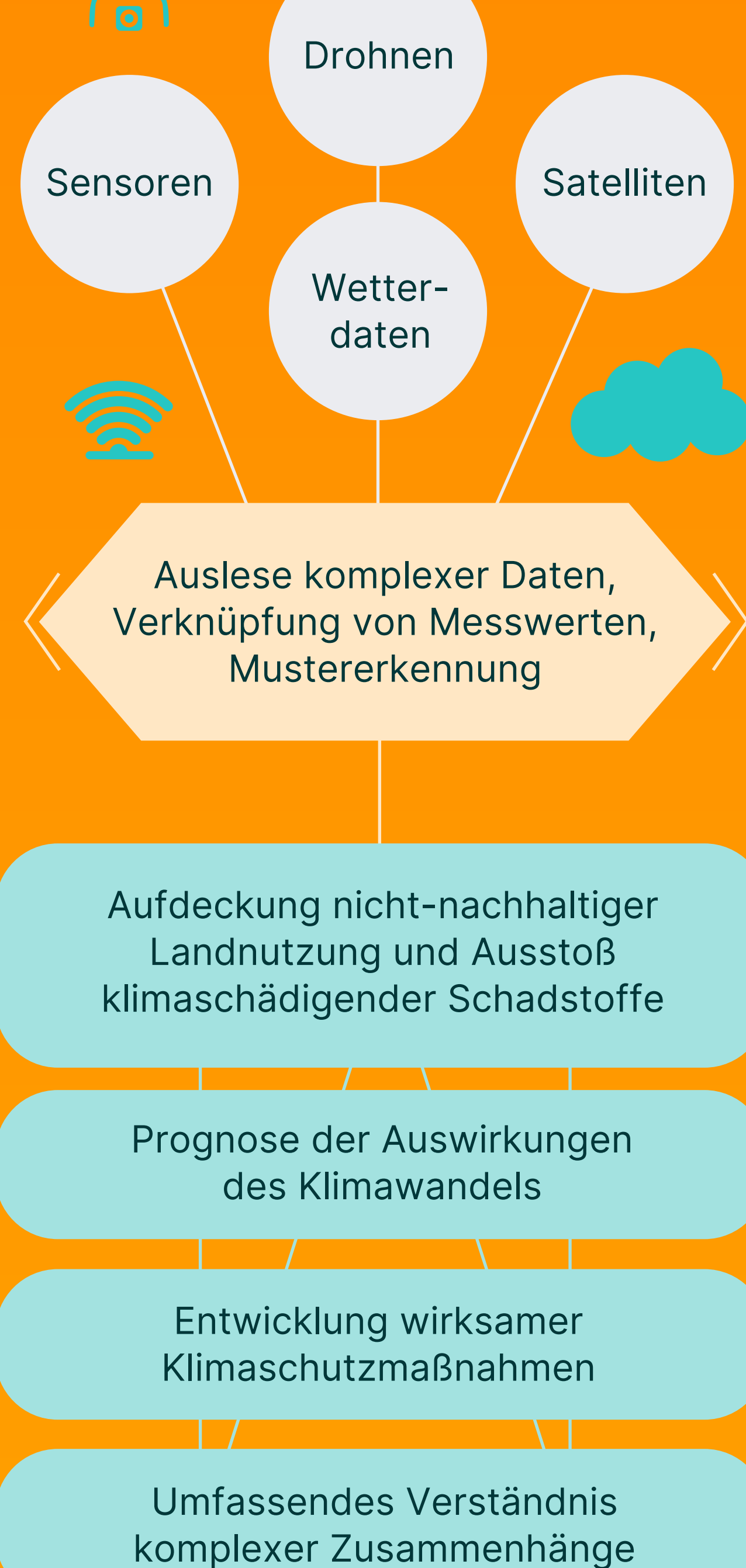
KI kann

- Vorhersagen treffen
- Muster in Daten erkennen
- Systeme optimieren

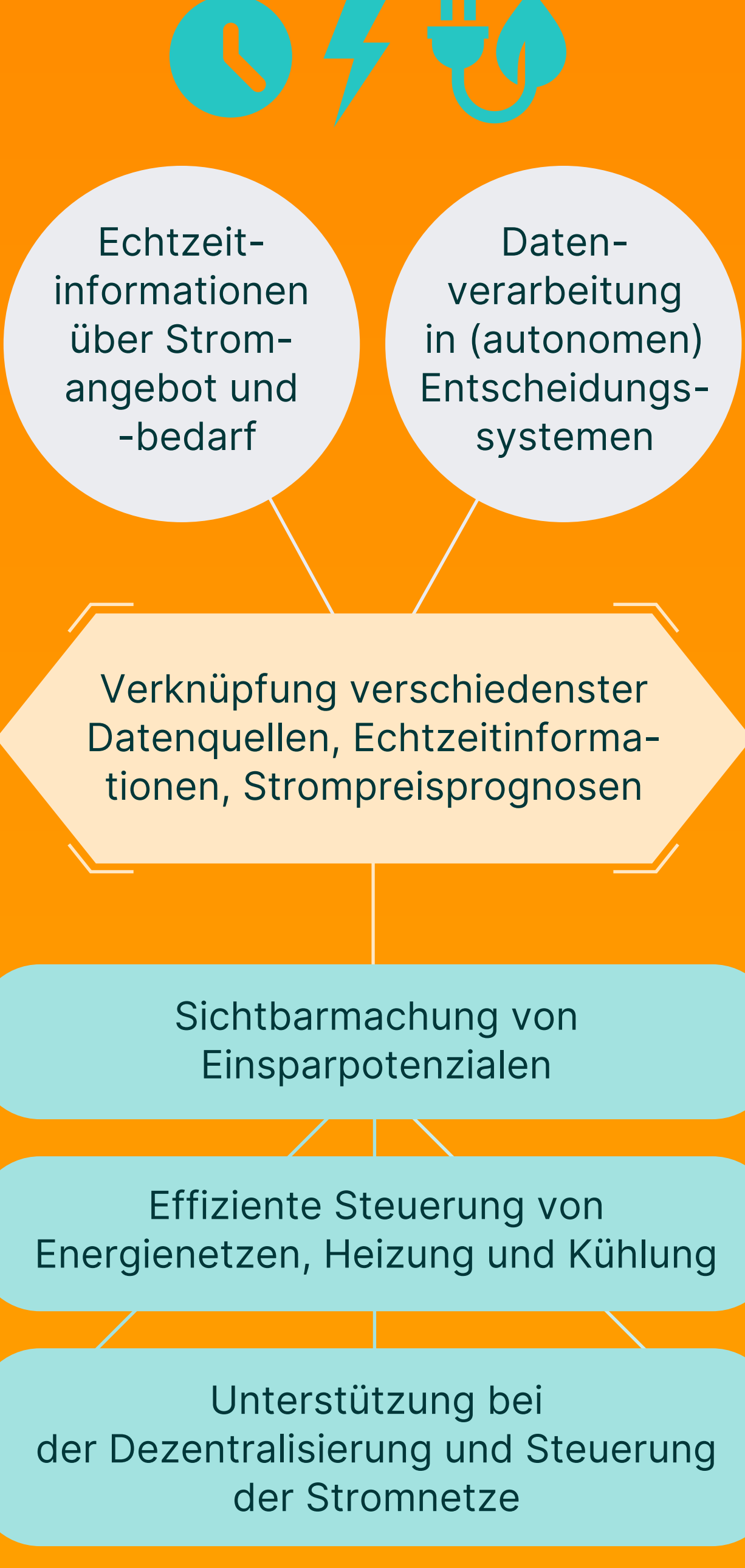
Monitoring und Schutz von Ökosystemen



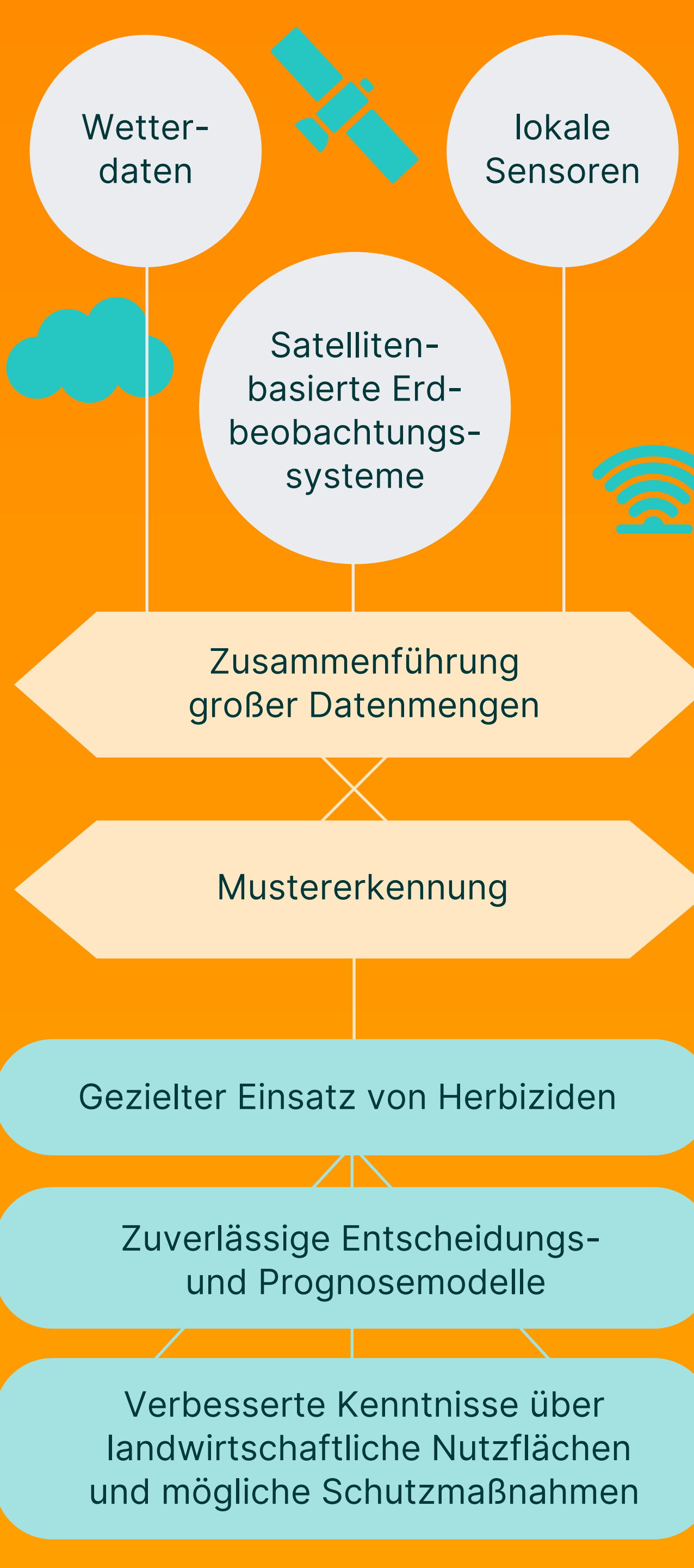
Klimaschutz



Energiewende



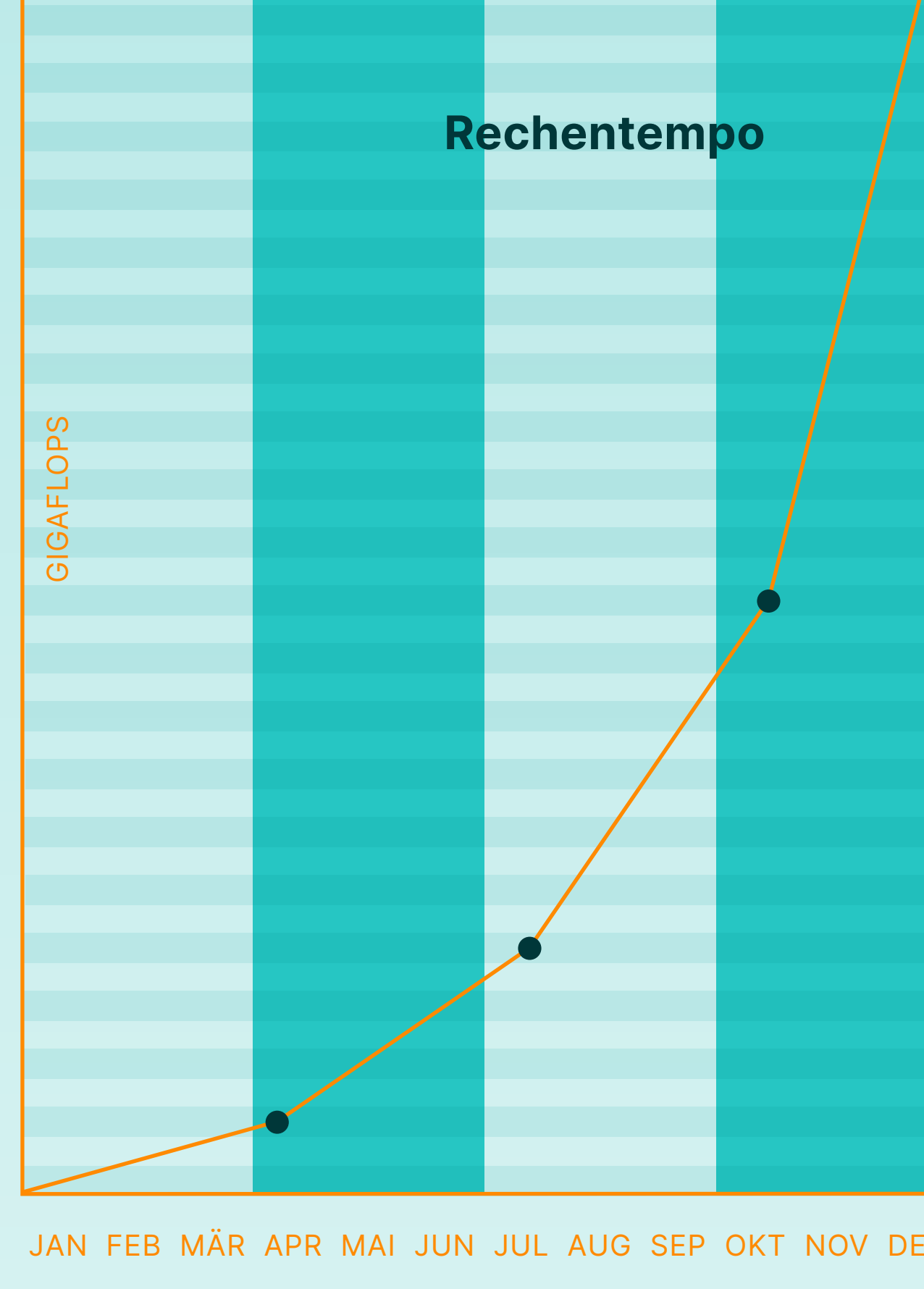
Digital Farming



Kreislaufwirtschaft und Ressourceneffizienz

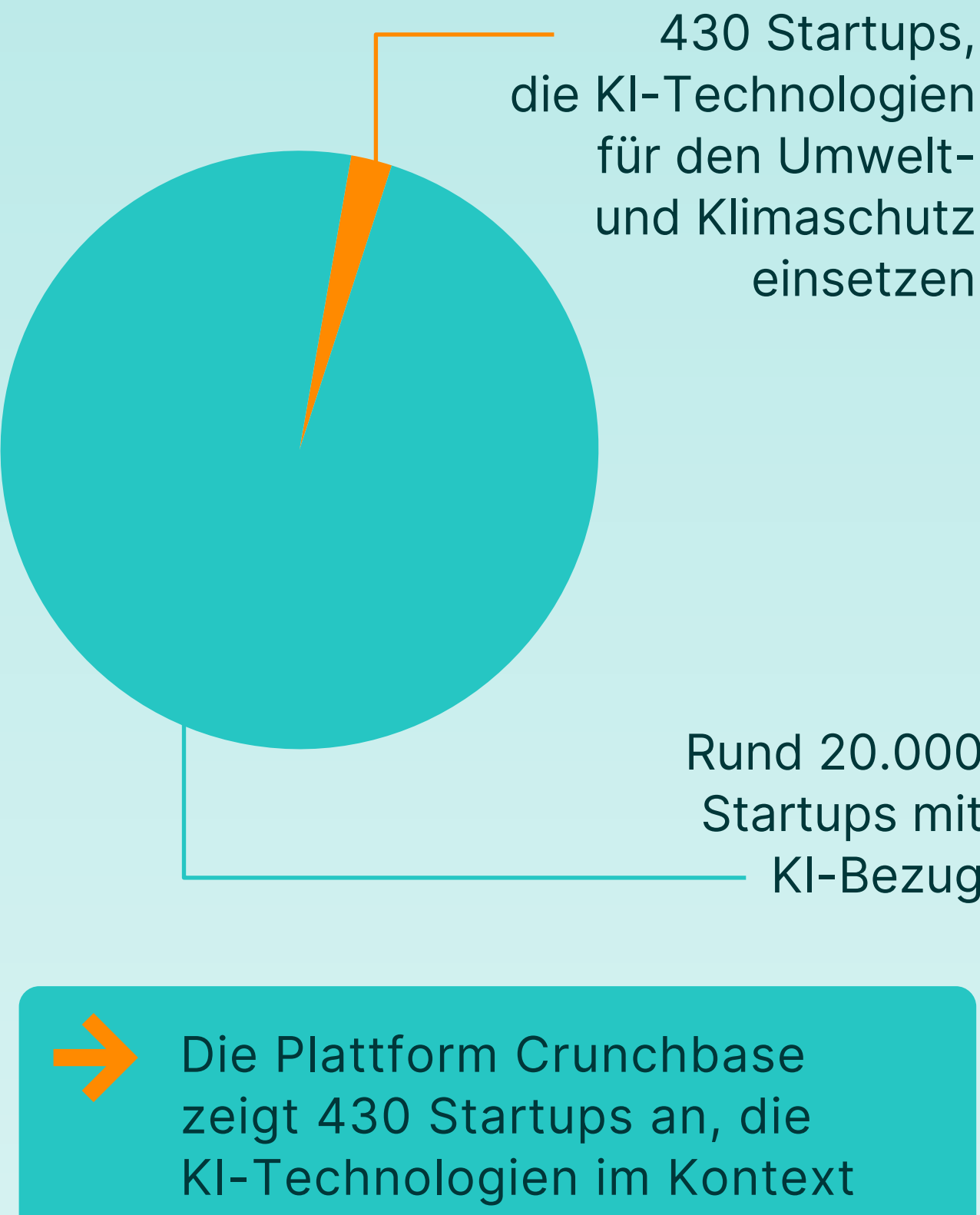


Rechenleistung von KI



Die neuen KI-Systeme verdoppeln derzeit alle dreieinhalb Monate ihr Rechentempo.¹

KI-Startups mit Nachhaltigkeitsbezug



Die Plattform Crunchbase zeigt 430 Startups an, die KI-Technologien im Kontext von Nachhaltigkeit einsetzen im Vergleich zu rund 20.000 KI-Startups insgesamt.³

Europäischer Markt für KI



Der europäische Markt für KI wird von rund drei Milliarden Euro im Jahr 2019 bis auf zehn Milliarden Euro im Jahr 2022 wachsen.²

Risiken

- Ökologischer Fußabdruck
- Datenschutz und Transparenz
- Reproduktion von Vorurteilen in Algorithmen

Lösungsansätze

Energieverbrauch in Grenzen halten

- Umstieg auf 100% erneuerbare Energien und effiziente Kühlsysteme in Rechenzentren
- Förderung der Entwicklung von energieeffizienter Hard- und Software

Rechenzentren sind das ökologische „Bottleneck“ für KI und die gesamte digitale Welt!

Datenschutz und Transparenz garantieren

- Regelung des Umgangs mit Daten, zum Beispiel Anonymisierung, maßvolle Datenerhebung, Datentreuhänder-Modelle
- Offenlegung der Datennutzung
- Einsatz von Open-Source-Anwendungen

Zentrale Frage: Welche Daten brauchen wir, um das Problem zu lösen? Und welche nicht?

Diskriminierenden Bias in Daten ausschließen

- Förderung diverser Entwickler*innen-teams und Open-Source-Software
- Förderung von Transparenz und Teilhabe

Forschung und junge Gründungen fördern

- Verstärkte Förderung nachhaltiger KI-Entwicklungen
- Schaffung von Schnittstellen zwischen Forschungsgemeinschaften

Rechtliche und politische Rahmenbedingungen sind nötig, um die Entwicklung nachhaltiger KI-Anwendungen voranzutreiben.